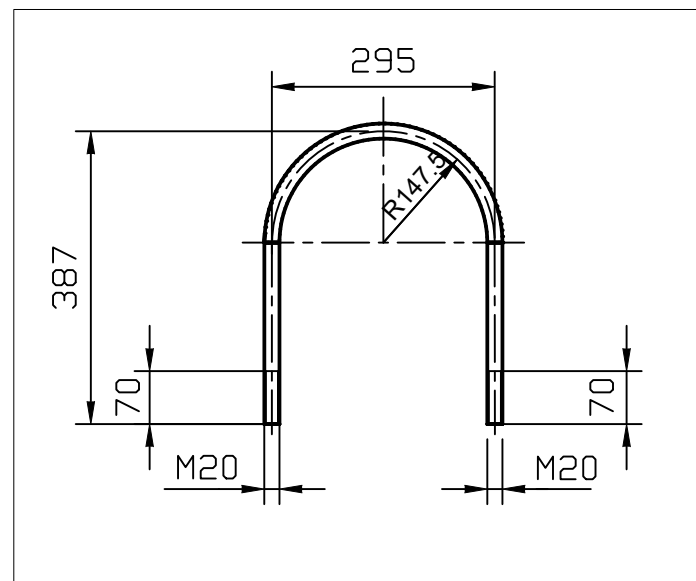
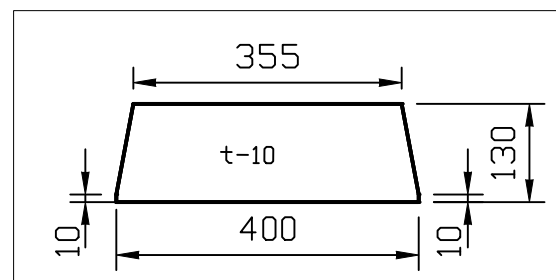


Det. poz. 7




Det. poz. 5



8	M20	Veržle 8 kl., LST EN ISO 4032	8
7		Apkaba Dn250, strypas Ø20, S275JR, LST EN 10060:2003, žiūrėti brėžinyje	2
6		Plokštelė 240x130x10, S275JR, LST EN 10025:2004	1
5		Plokštelė 400x130x10, S275JR, LST EN 10025:2004, žiūrėti brėžinyje	2
4		Plokštelė 130x120x10, S275JR, LST EN 10025:2004, žiūrėti brėžinyje	2
3		Plokštelė 270x75x10, S275JR, LST EN 10025:2004, žiūrėti brėžinyje	2
2		Plokštelė 460x355x10, S275JR, LST EN 10025:2004, žiūrėti brėžinyje	1
1		Plokštelė 500x400x10, S275JR, LST EN 10025:2004	1
POZ	DYDIS	PAVADINIMAS, STANDARTAS	KIEKIS

PASTABOS:

- SUVIRINIMO DARBAI ATLIEKAMI PAGAL LST EN 1011-2+A1;
(LST EN 1011-3-JEIGU AUSTENITINIS NERŪDIJANTIS PLIENAS);
- SUVIRINIMO JUNGČIŲ PARUOŠIMAS PAGAL LST EN ISO 9692-1;
- SUVIRINTI ELEKTRODAIS LST EN ISO 2560. TIPAS E424B42H5
- SUVIRINAMŲ SIŪLIŲ STATINIŲ ILGIS PRIIMTAS PAGAL PLONIAUSIĄ IŠ
SUVIRINAMŲ ELEMENTŲ STORĮ <1.2t, BE ATSKIRAI NURODYTŲ;
- METALO PAVIRŠIŲ NUVALYTI IKI Ra 2.5 REIKALAVIMŲ PAGAL LST EN ISO 8501-1;
- DAŽYMO DARBUS VYKDYTI VADOVAUJANTIS "ORLEN Lietuva"
TECHNINĖMIS SPECIFIKACIJOMIS OL-TR-CR-011 (DAŽYMO PLANAS I-B).
- VISAS AŠTRIAS BRIAUNAS UŽAPVALINTI SPINDULIU R-3mm

0	2022.03	Statybai										
Laida	Data	Keitimų pavadinimas (priežastis)										
<div> PROJEKTŲ INŽINERIJOS GRUPĖ</div>		<div>OLP02097</div> <div>140-20. S-100, vamzdyno 102/2 maksimalaus leistino slėgio perskaičiavimas pagal „HAZOP“ rekomendacijas.</div>										
Atest.Nr.	Pareigos	Pavardė	Parašas	Data	140/20 Atrama trišakiui Dn250							
39050	PV	D.Virkutis										
29277	PDV	V.Datkūnas										
	Inž. Projekt.	S. Kononovas										
					Mastelis		Lapas	1	Lapų	1	Laida	0
OLP02097-TDP-TV-14020-005												